

Electriciens Du Monde, année 2018 en photographie

Février: EMMAÛS TOULOUSE - LABARTHE sur LEZE - Montage du bungalow don d'ENEDIS à EMMAÛS destiné à la vente en ligne. Démontage sur le site des 7 Deniers de Toulouse, transport en quatre "morceaux", montage sur les plots réalisés gracieusement par une entreprise BTP partenaire de l'association.



Arrivée du second élément avec Bernadette d'EMMAÛS à la manoeuvre!



Février: BANQUE ALIMENTAIRE - Partenariat entre les deux associations pour la mise en place d'une sensibilisation aux Risques Gestes et Postures au bénéfice des acteurs de la Banque alimentaire.



Signature du partenariat et séance de sensibilisation (M.G. - P.L.)



Don de matériel hospitalier pour EMMAÛS Afrique

Claudius Régaud, démontage avant réutilisation du site de l'ancien cancéropôle



Microscope de salle d'opération du cancéropôle de la zone AZF



Avril: Don de matériel - Le Groupement d'usines hydroélectriques de Golfech EDF UPSO, a donné un groupe électrogène (JP. D.)



Juillet: GAILLAC TOULZA: Mise en sécurité électrique d'un logement inondé lors de l'inondation suite à un épisode pluvieux violent. interventions nécessitant plusieurs jours (P.L.) Appel du coordonateur d'EMMAÛS Toulouse, Paul. (G.B.)



Octobre: Don de matériel - L'entreprise FOURNIER GROSPAUD a donné des tableaux TGBT.



Novembre: CAMEROUN -HAMAP65 - ADH65 - Mission préparatoire pour électrifier 6 dispensaires. Electrification basée sur une production photovoltaïque. Formation de deux acteurs locaux pour assurer la pérennité des installations. Equipement électrique d'un logement d'accueil des futures missions. (D.D. - S.N. - J.R.)



HAMAP65 association locale des Hautes-Pyrénées, affiliée à HAMAP qui originellement "déminaient" les régions où des combats avaient eu lieu et qui oriente, à présent, ses actions au développement sanitaire de certaines régions africaines comme le Cameroun.

Novembre: Un Lieu pour l'Utopie - Participation à la réalisation de la couverture d'un petit bâtiment destiné à l'accueil d'une personne handicapée à BIES (31). (P.L. - J-L.T. - R.S. - D.B. - J-L.L.)



BENIN - BURKINA FASSO - Missions d'expertises et conseils de développements électriques au BENIN Monastère du mont Thabor et au BURKINA FASSO au monastère Notre Dame de Bafor affiliés à l'AIM (B.F.et F.L.)

Départ de l'aéroport de Tlse Blagnac le 22/06



BENIN - La vie autour du Monastère du Mont Thabor. Le nom Mont Thabor fait mention du Mont Thabor en Israël



Burkina Fasso - Anniversaire de sœur Marie-Jo au monastère ND de Bafor. au Burkina Fasso



Entrée du Monastère, construction en pierres locales

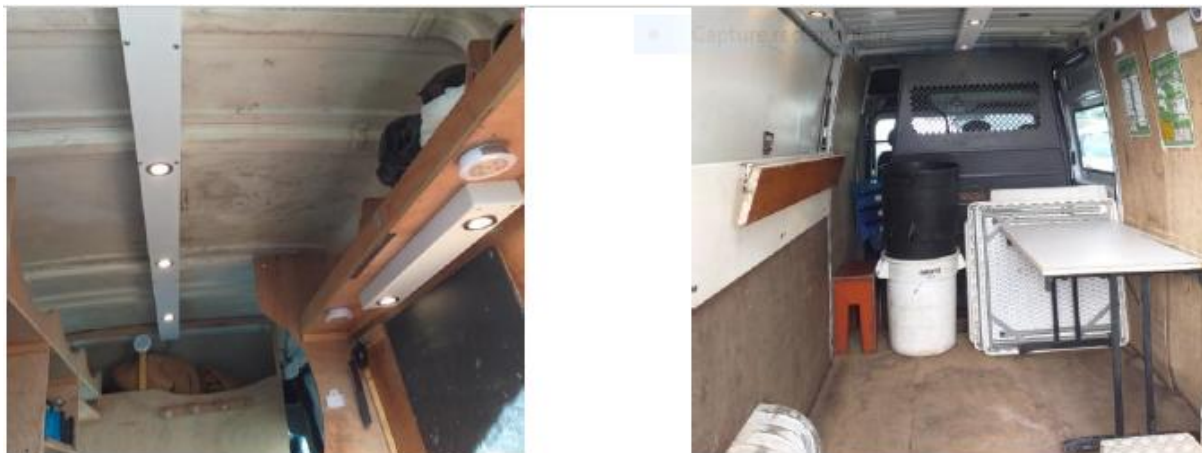


Coordonnées du monastère 11°00'39" nord - 3°06'01" ouest. Les moniales vivent de la commercialisation de yaourts, du maraichage, d'une basse cour, de la vente d'œufs et d'un verger. Le monastère alimente en eau potable plusieurs familles qui se sont installés à proximité. Plusieurs personnes du voisinage sont embauchées comme ouvriers permanents ou comme saisonniers. Incitation au développement local de techniques agricoles refusant les pesticides, les engrais chimiques, etc....

Retour en France le 11 juillet à l'aéroport de Toulouse Blagnac



Décembre: Restos du Cœur - Equipement électrique d'un fourgon destiné à l'écrivain public. (P.L.)



Ce fourgon permet aux Restos d'accueillir, dans la rue, des gens isolés et demandeurs d'aides entre autres administratives ou alimentaires. Fourgon don d'ENEDIS.

Installation et câblage des prises électriques pour alimenter des coffres chauffants (S.D. - G.B.)

